



Atelier de Céline
Restauration de tableaux et d'Objets d'Arts Polychromes

Adresse mail : celinegenet89@gmail.com

Site : atelier-celine.fr

Téléphone : 06 74 72 10 70

Numéro Siret : 82347259200018



Présentation de la restauration avant-après

AVANT RESTAURATION



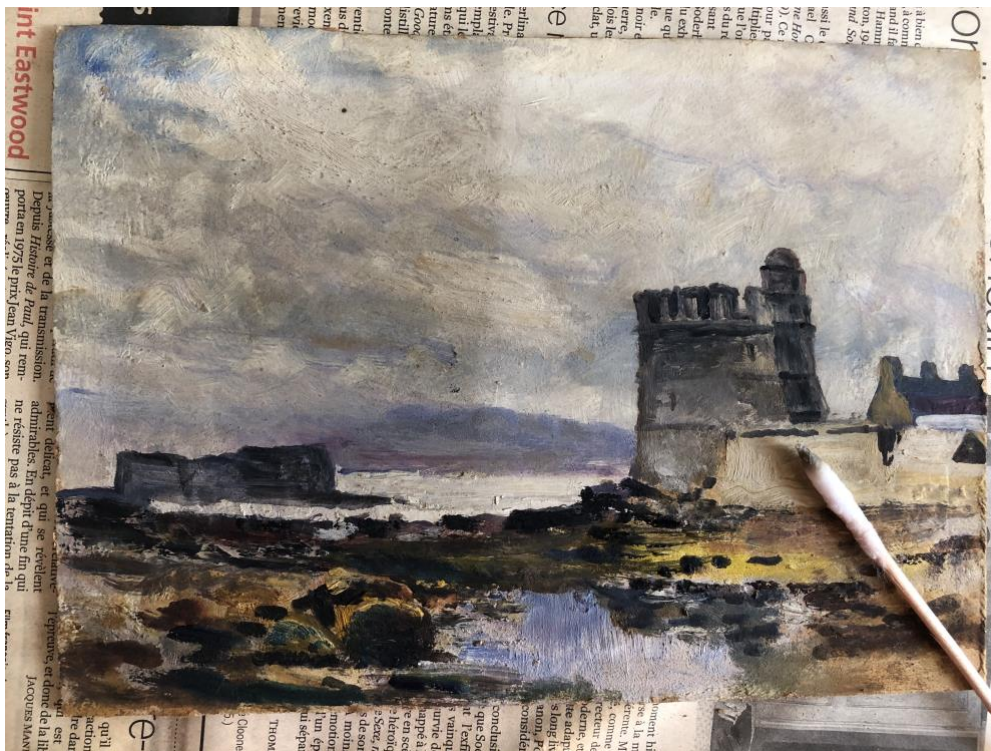
FICHE D'IDENTITE

Auteur/Attribution	Artiste anonyme
Titre/Thème/Sujet	Paysage marin
Date/Époque	Probable XX^{ème}
Technique :	
Support	Carton
Couche picturale	Huile
Vernis	Non verni
Dimensions (mm) H x L	220 x 160
Encadrement	Cadre doré 300 x 240

PRINCIPALES ETAPES DE RESTAURATION

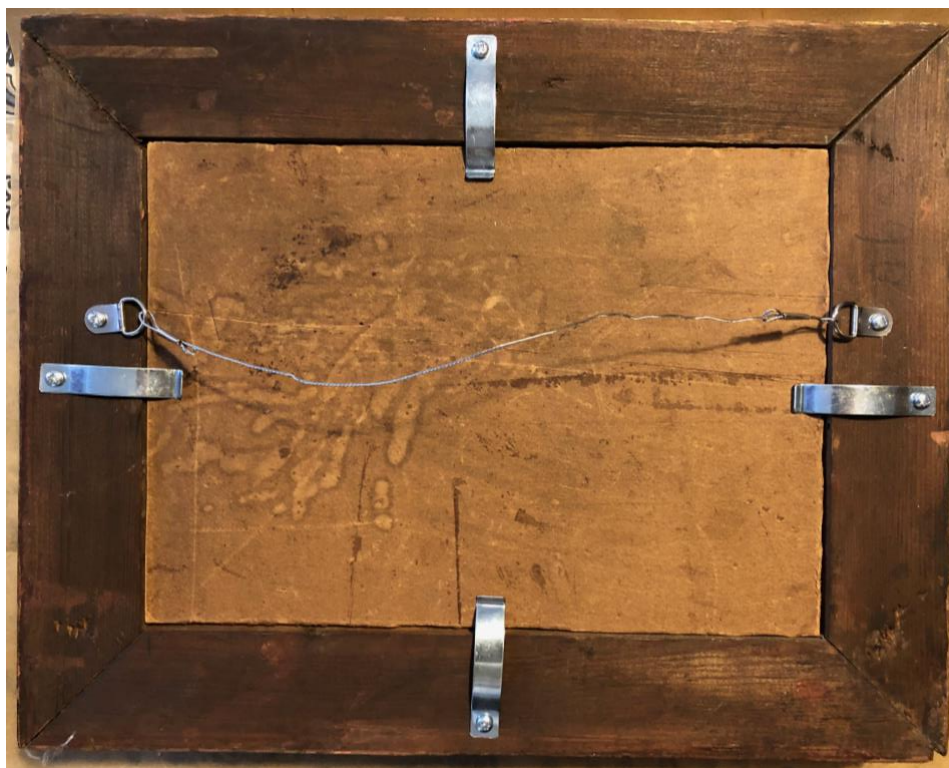


Retrait de la suie à l'éponge vulcanisée



Nettoyage de la surface avec une solution aqueuse pH6

Dépoussiérage et décrassage du cadre



Le support en carton est maintenu dans le cadre à l'aide de tournettes et le système d'accrochage est assuré par un câble pouvant supporter le poids de l'œuvre encadrée.

ALBUM AVANT APRES





CONSEILS PREVENTIFS

Quelques conseils pour conserver votre tableau dans des conditions optimales :

- Vérifier que votre système d'accrochage mural supporte le poids du tableau et de son cadre
- Eviter de l'exposer à proximité d'une source de chaleur ou d'humidité (cheminée, baie vitrée, salles d'eau, nettoyeurs ménagers...)
- Privilégier un éclairage froid d'intensité <150 lux
- Ne jamais vaporiser d'eau ni de produits d'entretiens sur la surface.
- Prenez des précautions lors de son transport et/ou son stockage

Les détails de ces mesures sont disponibles sur le site atelier-celine.fr



Art, Histoire et Science

au service de vos œuvres