



Atelier de Céline
Restauration de tableaux et d'Objets d'Arts Polychromes

Adresse mail : celinegenet89@gmail.com

Site : atelier-celine.fr

Téléphone : 06 74 72 10 70

Numéro Siret : 82347259200018



Paysage automnal

Louis DUPONT 1942

Dossier de restauration

FACE

REVERS



Noir et blanc



FICHE D'IDENTITE

Auteur/Attribution

Louis DUPONT

Signature

Angle dextre inférieur



Titre/Thème/Sujet

Paysage automnal

Date/Époque

1942

Technique :

Support

Bois

Préparation

maigre

Couche picturale

huile

Vernis

Non vernis

Dimensions (mm) H x L

446 x 283

ARTISTE : LOUIS DUPONT

Louis Dupont ne semble pas répertorié. Il est toutefois étonnant de trouver un artiste ayant trouvé l'inspiration et les matériaux pour peindre en plein conflit mondial.

Une inscription à la mine graphite sur le revers du cadre est partiellement lisible « ..g.. Revillard ». Les recherches effectuées se sont révélées à l'heure actuelle infructueuses.



ÉTUDE ICONOGRAPHIQUE

Les paysages automnaux inspirent les artistes depuis le XVII^{ème} siècle avec l'avènement des peintures figuratives dénuées de caractère religieux.

La composition est centrée sur la nature, aucune présence humaine ni animale n'agrémentent cette vallée. Seules les ombres des arbres animent le sinueux sentier.

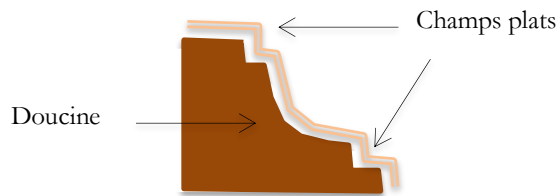
Les couleurs chatoyantes et harmonieuses de cette profonde vallée conduisent le regard du spectateur à une étendue d'eau. L'ensemble est apaisant et invite à la méditation.

Peut-être un sujet salvateur en ces périodes difficiles de 1942

CONSTAT D'ÉTAT

1. Le cadre

Le cadre constitué d'une moulure unique caractérisée par une doucine encadrée de deux champs plats. La surface semble recouverte d'une couche de cêruse très encrassée.



Moulure à corps unique

Couche probable de cêruse



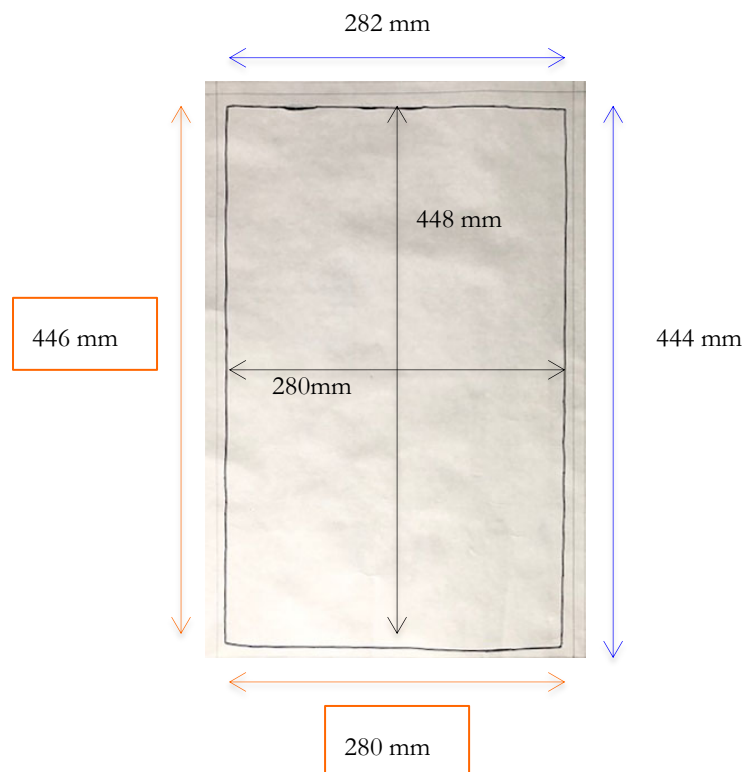
Détail d'un clou courbé

Le panneau est maintenu dans la feuillure du cadre par 4 clous courbés.

Le cadre présente un bon état de conservation.

2. Support bois

Le support est un panneau de contreplaqué de 3mm d'épaisseur. Son format est irrégulier et les angles sont dépourvus d'équerrage.



Empreinte du support et dimensions irrégulières

Quelques fissures et des traces d'enduits sont visibles au revers du panneau.



Traces d'enduit et fissures au revers du panneau

Le support présente un bon état de conservation.

3. Couche picturale

COUCHE PICTURALE



TECHNIQUE D'EXÉCUTION

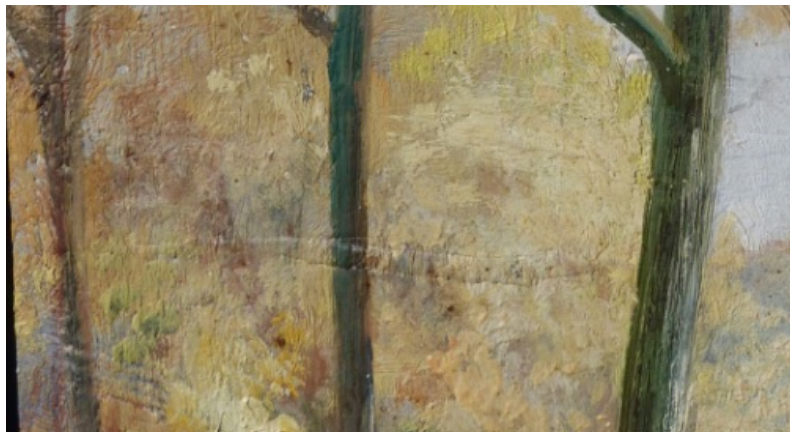
Préparation :

- Probablement artisanale extrêmement fine et avec une surépaisseur formant une ligne horizontale
- Blanche et maigre (poreuse à l'eau)

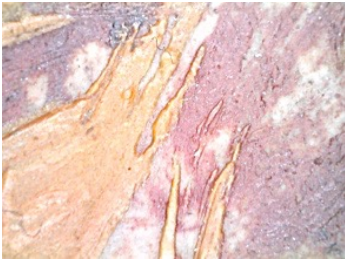


Couche colorée très fine présentant des traces de:

- Pinceaux pour les dégradés
- Brosses pour les troncs d'arbres
- Couteaux pour dynamiser certains éléments de la composition



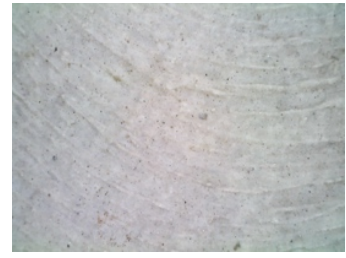
Vue de la surépaisseur horizontale à gauche de la composition



Déclinaison des jaunes et rouges
au niveau des buissons

Palette

Composée essentiellement
de mélanges chromatiques
subtiles



Déclinaison bleuté-violacée
dans les fonds



Œuvre non vernie

INTERVENTIONS ANTÉRIEURES

Aucune intervention antérieure relevée

ALTÉRATIONS



L'altération majeure est une **rupture d'adhésion entre la couche colorée et la préparation** avec des pertes de matières altérant la lisibilité de l'œuvre.
Ces ruptures mettent en jeu la pérennité du tableau.

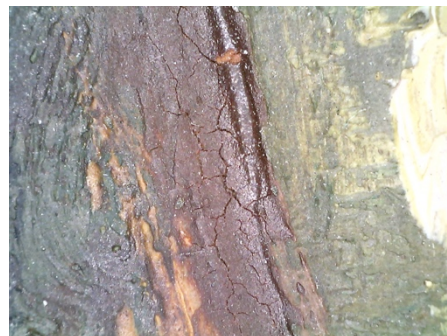


Des micro-ruptures ainsi que des déplaquages sont également visibles au microscope sur toute la surface.

COUCHE PICTURALE (PRÉPARATION + COUCHE COLORÉE)

Aucune craquelure prématurée n'est visible

Craquelures d'âges sont multi directionnelles et seulement observables au microscope.



De nombreuses rayures jalonnent la surface



La surface présente un encrassement modéré

SCHÉMA DES ALTERATIONS



Zone d'écaillage, de soulèvement, de lacunes de couche colorée, de déplacements

Zone de rayures prononcées à surveiller

+ Micro-déplacages à surveiller sur l'ensemble de la surface

DIAGNOSTIC

La principale problématique est **la rupture d'adhésion de la couche picturale engendrant de nombreuses pertes de matières.**

Après enquête auprès de la propriétaire il semblerait que les conditions de stockage, de manipulations et d'exposition ne soient pas à l'origine de ces altérations.

Il est possible que les matériaux que l'artiste avait à sa disposition pendant la deuxième guerre mondiale, aient été de piètres qualités. Ce qui pourraient expliquer les **micro-déplaquages** généralisés sur la surface.

Les interventions proposées visent à **stopper les processus de dégradations** déjà engagés.

PROPOSITION DE TRAITEMENT

I. Objectifs

Les interventions a pour objectifs de :

- de refixer la couche picturale
- de combler les manques structurels et chromatiques
- de proposer des interventions préventives afin de limiter les chocs et contacts physiques directs sur l'objet pouvant majorer les pertes de matières.

A l'issu d'un refixage, un dégrassage méticuleux permettra d'apporter une harmonisation chromatique.

II. Déontologie

Toutes les techniques et produits utilisés répondent aux règles déontologiques régissant la profession de Conservateur-Restaurateur : stabilité, réversibilité, lisibilité en privilégiant des interventions minimalistes.

INTERVENTIONS EFFECTUEES

1. Interventions conservatives

- refixage localisé de la couche picturale à l'aide de la colle de peau de lapin
- Retrait du cadre
- Dépoussiérage très doux du revers et de la face du panneau de bois
- Décrassage de la couche picturale à l'aide d'une solution de pH neutre



Avant et après le décrassage

2. Interventions sur la couche picturale

- Réintégration structurelle à l'aide du mastic Modostuc® blanc
- Réintégration chromatique réalisée avec les couleurs aquarelles Quor®.



Vues des réintégrations structurelle et chromatique

3. Interventions préventives

Le cadre a été déclassé et la feuillure protégée par un ruban de lin adhésif afin de protéger la surface de l'œuvre.

L'installation de tournettes a permis de maintenir délicatement le panneau dans la feuillure.

Un système d'accrochage sécurisé par un câble est installé au revers afin de supporter le poids de l'œuvre encadrée.



Détail de la protection en lin



← Tournette

← Câble métallique

Vues des mesures préventives

ALBUM AVANT-APRES



CONSEILS PREVENTIFS

Quelques conseils pour conserver votre tableau dans des conditions optimales :

- **Surveiller régulièrement la surface** afin de dépister les soulèvements et/ou pertes de matières
- Vérifier que votre système d'accrochage mural supporte le poids du tableau et de son cadre
- Eviter de l'exposer à proximité d'une source de chaleur ou **d'humidité** (cheminée, baie vitrée, salles d'eau, nettoyeurs ménagers...)
- Privilégier un éclairage froid d'intensité <150 lux
- Ne jamais vaporiser d'eau ni de produits d'entretiens sur la surface.
- Prenez des précautions lors de son transport et/ou son stockage

Les détails de ces mesures sont disponibles sur le site atelier-celine.fr

Merci de votre confiance

Céline



Art, Histoire et Science

au service de vos œuvres